



BASF
The Chemical Company

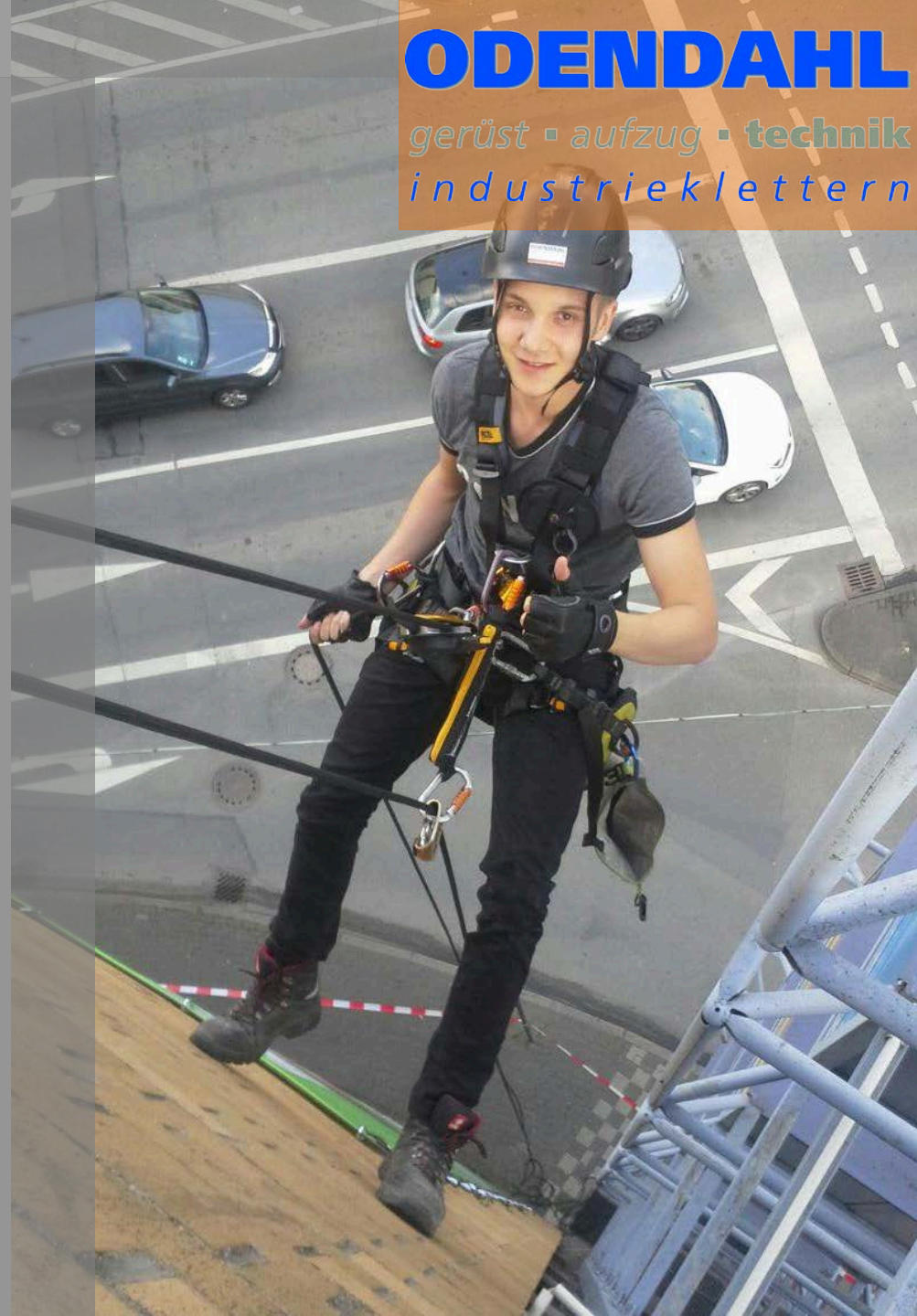
„Im Mittelpunkt jeder Sicherheitsbetrachtung steht menschliches Handeln.“ Christoph Schulze, Politiker

Seilzugangstechnik

- gegründet 1849
- spezialisiert auf die Höhenzugangstechnik der besonderen Art
- Patent für Fassadenschutzsysteme mit Netzen
- hohe Material- und Personalausstattung
- Abnetzungen ohne großen Zeitverzug möglich
- Gewährleistung der Verkehrssicherungspflicht
- Konstruktionen schützen vor dem Absturz schwerer Bauteile, Fassadenplatten, Fenstern ebenso wie vor Glassplittern aus ESG Gläsern nach Spontanbruch
- verwenden von ausschließlich weichen Materialien zum Schutz der Fassade
- bereits 250.000 qm Fassadenfläche von uns erfolgreich vernetzt und gesichert

ODENDAHL

gerüst · aufzug · **technik**
industriekletterern



Ihre Ansprechpartner

ODENDAHL

gerüst • aufzug • technik
industriekletterern

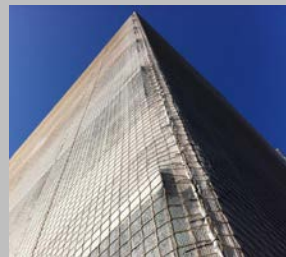


Dipl – Ing. Architekt
Gerüstbaumeister
Uwe B. Odendahl
Prokurist
uwe@odendahl.koeln
0221-97041950



Marie Theres Odendahl
Vertrieb
marie@odendahl.koeln
0221-97041913





ODENDAHL

gerüst ▪ aufzug ▪ technik
industriekletterern

